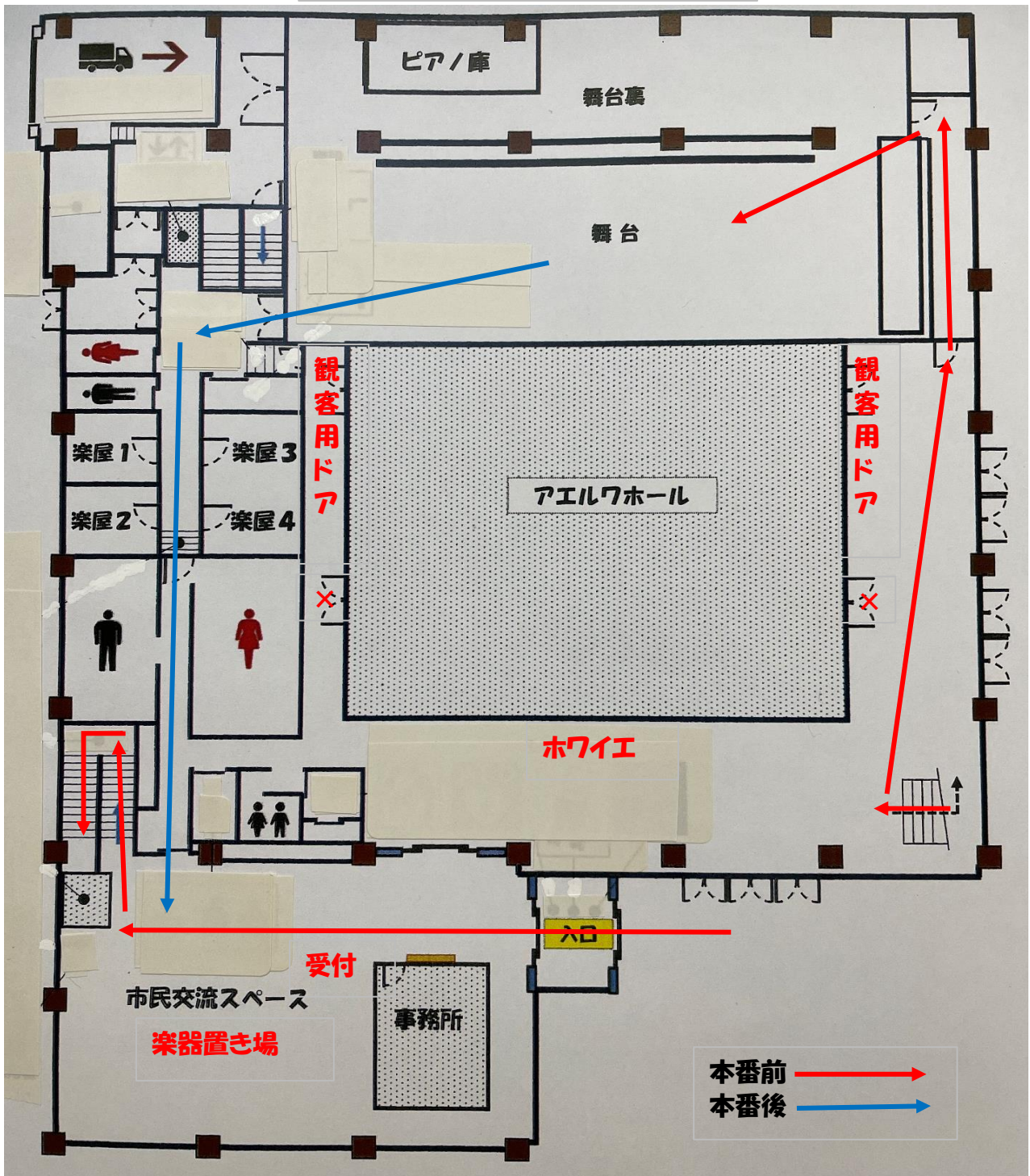
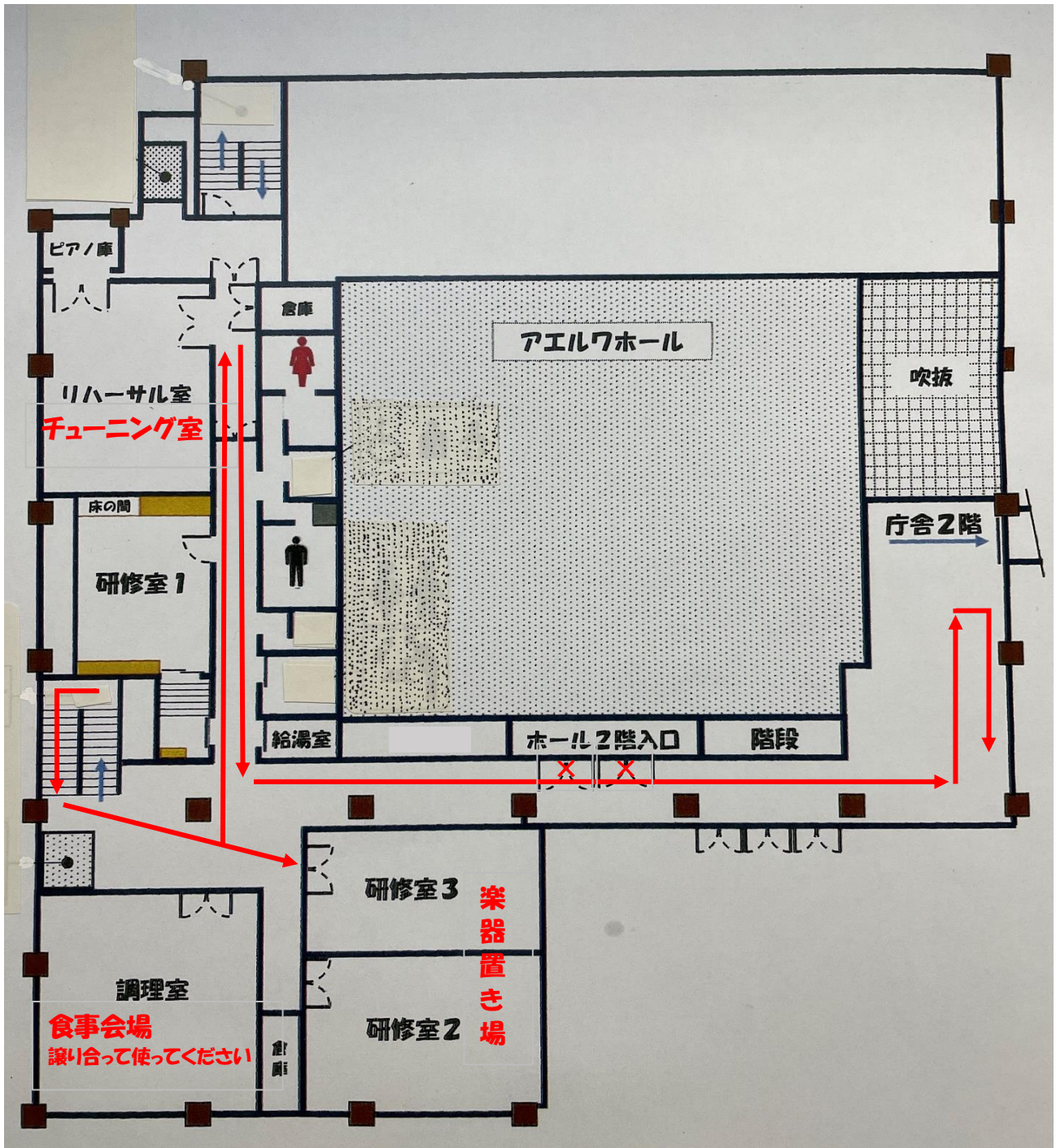


管楽器導線 1階



- ①楽器置き場は、1階市民交流スペースor2階研修室2、3とする。
 - ②楽器置き場で楽器を出し、チューニング室へ向かう。
 - ③運営スタッフの指示に従い、チューニングを行う。(団体ごとに時間を定める)
 - ④チューニング後は、ホール2階ドアの前を通過して東側の階段から1階へ降りる。
 - ⑤上手ドアより上手袖→舞台→演奏。
 - ⑥演奏後は下手より出て、通路を通り、市民交流スペースまで出る。
- *県大会は、ホワイエにて写真撮影あり。

管楽器導線 2階



<ご来場の皆さま>

- ・客席へは、1階奥のドアより入ってください。2階のドアは閉め切りで使えません。
- ・アンサンブルコンテストは、演奏と演奏の間が大変短いです。
入場・着席・退出は、速やかにお願いします。
- ・未就学児の入場はお断りしています。
- ・出演者用の飲食場所の2階調理室以外に、3階食堂もご利用いただけます。
- ・駐車場は「外回り」の図でご確認ください。